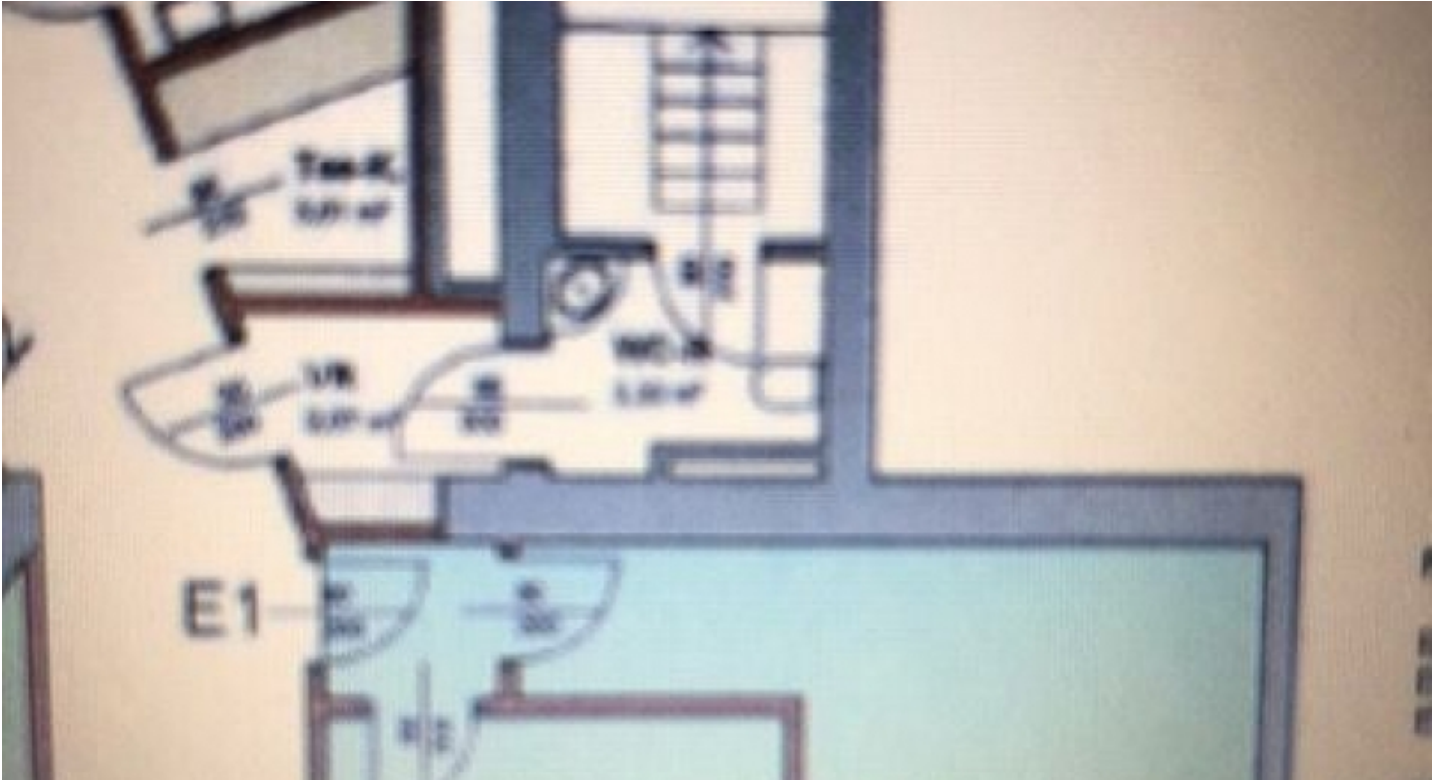


MIETFLÄCHE - WELS / ZENTRUM



Adresse: Wels - Innenstadt

Beschreibung:

Diese vielseitig nutzbare Mietfläche mit ca. 40,5 m² befindet sich in einer Hauptzubringerstraße zur Innenstadt, im Erdgeschoss eines sehr gepflegten Geschäftshauses mit einem barrierefreien Zugang.

In unmittelbarer Nähe befinden sich die Fußgängerzone, der Busbahnhof sowie der Bahnhof.

Bei der Raumeinteilung kann zurzeit noch auf die Wünsche der künftigen Mieter Rücksicht genommen werden.

Zur Ausstattung zählen: Sanitäreinrichtungen, Fußbodenheizung, Deckenbeleuchtungs-System, Raumbelüftung, Sanitäreinrichtungen, alle nötigen Anschlüsse usw.

Tiefgaragenplätze sind im Haus verfügbar. Kundenparkplätze stehen in unmittelbarer Nähe zur Verfügung.

Nutzfläche: ca, 40,5 m²

Energiekennzahl: 62 kWh/m²a

Beziehbar: kurzfristig nach Vereinbarung

Miete monatlich: € 721,20

Miete netto: € 483,--

Miete Mwst: € 96,60

BK + Heizung AKonto: € 118,--

Miete + BK + Heizung: € 601,-- + Mwst

Miete inkl. Mwst, BK, Heizung: € 721,20

Nebenkosten betragen: € 3.963,60 + Finanzamtgebühr

Kaution: € 2.163,60

P-Vermittlungsprovision: € 1.800,--

(netto: € 1.500,-- Mwst: 300,--)

Alle Angaben erfolgen aufgrund von Informationen und Unterlagen, die mir vom Eigentümer und / oder von Dritten zur Verfügung gestellt wurden sind ohne Gewähr und nicht geprüft! Keine Gewähr für die Vollständigkeit, Richtigkeit und Aktualität dieser Angaben. Druck- Redaktionsfehler oder Irrtümer vorbehalten. Ich weise darauf hin, als Doppelmakler tätig zu sein. Ihre Daten werden nach den Bestimmungen des Datenschutzgesetzes streng vertraulich behandelt. Keine Gewähr oder Haftung für die tatsächliche Energieeffizienz der angebotenen Immobilie.

Aus formellen Gründen bitte ich Sie ausdrücklich von Direktkontakten abzusehen und Termine für Besichtigungen und Informationsgespräche ausschließlich über mein Büro, Immobilien Fleck - Etzelsdorfer Wels, zu vereinbaren.

Kategorie: Miete
Kaufpreis: 721 EUR
Objektart: Gewerbeobjekte
Wohnfläche: 40
Baujahr: 1900